



Der Wegweiser zu Ihrer neuen Haustür.

Die Weißler-Haustüren-Gesamtübersicht

 **Weißler**
HAUSTÜREN

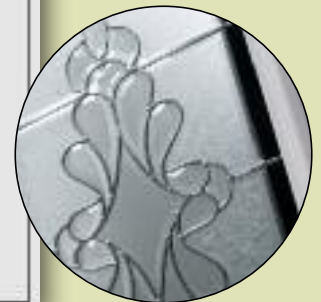
Holzhaustüren von Weßler: Hand in Hand mit der Natur.

Holz ist ein natürlicher Werkstoff und bietet ein riesiges Spektrum an Gestaltungsmöglichkeiten. Dank moderner Fertigungsmethoden können wir auf Wunsch auch Ihre eigenen Gestaltungsideen umsetzen. Präzise. Ökologisch. Und individuell. Weßler Holzhaustüren haben ein einzigartiges Innenleben: Jede einzelne Tür wird um einen stabilen Stahlkern herum aufgebaut. Damit verschaffen wir Ihnen gleich zwei Vorteile: Zum einen bekommen Sie eine verwindungssteife Haustür, zum anderen ist der integrierte Stahlkern das beste Schutzschild gegen Einbrecher. Eine Weßler Holzhaustür ist aufgrund ihrer erstklassigen Verarbeitung und langen Lebensdauer eine Investition in die Zukunft.



Edel: Sandstrahlmotiv und Edelstahlader

Sandstrahlmotive gefertigt auf 1 oder 2 Ebenen machen Ihre Haustür zum Schmuckstück und bieten einen praktischen Sichtschutz. Im Türblatt eingelassene Edelstahladern sorgen für klare Konturen. Dabei haben Sie vielfältige Gestaltungsmöglichkeiten.



Dekorativ: Bleiverglasung

Ein klassisches Gestaltungselement ist unsere handwerklich gefertigte Bleiverglasung. Facettierte Einsätze erzielen eine wirkungsvolle Lichtbrechung. Verschiedene Ornamentgläser sowie farbige Elemente runden die hochwertige Gesamtwirkung ab.



Beeindruckend: 3D-Türblattgestaltung

Unsere 3D-Türblattgestaltung gibt der Individualität mehr Raum. Mit einer Aufdopplung, die wir am Türblatt außen anbringen, erzielen wir eine dreidimensionale Optik. Ihre Weßler Holzhaustür bekommt damit eine beeindruckende Wirkung.



HT 100 + HZ 6021,35



HT 111 + HZ 605



HT 114 + HZ 620,5



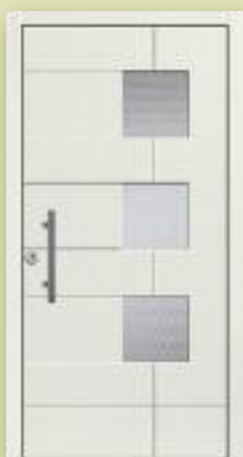
HT 116 + HZ 601,8



HT 118 + HZ 628



HT 125 + HZ 601,6



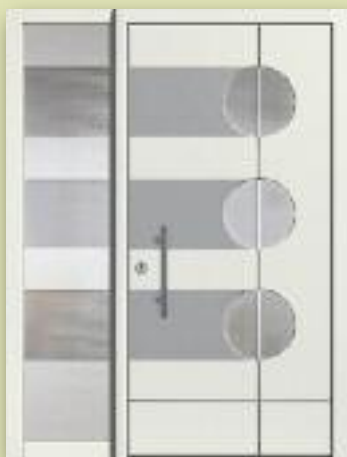
HT 126 + HZ 601,4



HT 132 + HZ 627



HT 135 + HZ 6021,35



HT 136 + ST 100 + HZ 601,4



HT 140 + HZ 601,10



HT 143 + HZ 6271,5



HT 148 + 2 ST 100 + HZ 615



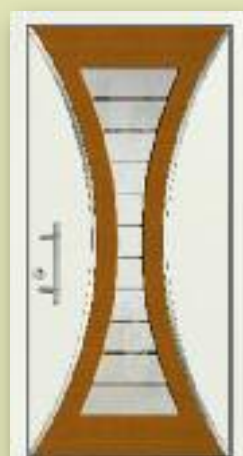
HT 160 + HZ 6273,5



HT 165 + HZ 6273,5



HT 166 + ST 100 + HZ 601,4



HT 180 + HZ 603



HT 185 + 2 ST 100 + HZ 615



HT 191 + HZ 601,12



HT 191 + HZ 601,12



HT 200 + HZ 602,6



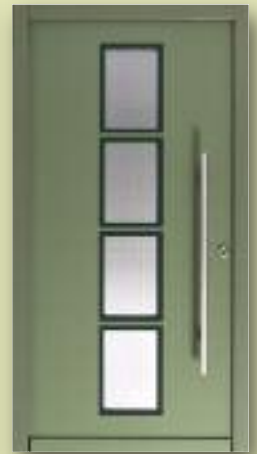
HT 225 + HZ 602,12



HT 235 + HZ 6315



HT 236 + 2 ST 100 + HZ 601,18



HT 242 + HZ 601,10



HT 262 + HZ 601,10



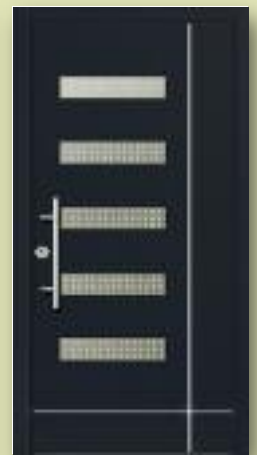
HT 265 + HZ 601,10



HT 266 + HZ 627



HT 270 + HZ 615



HT 273 + HZ 602,6



HT 275 + HZ 627



HT 278 + ST 100 + HZ 6271,5



HT 280 + HZ 637



HT 284 + HZ 601,4



HT 286 + 2 ST 100 + HZ 602,6



HT 286 + 1 ST 100 + HZ 601,5



HT 384 + HZ 461



HT 384 + ST 384 + HZ 461



HT 386 + HZ 461



HT 387 + ST 387 + HZ 515



HT 419 + HZ 6280



HT 476 + HZ 606



HT 500 + 2 ST 100 + HZ 6275



HT 573 + ST 574 + HZ 634



HT 591 + HZ 637



HT 611 + HZ 632



HT 620 + HZ 6271



HT 625 + HZ 6272



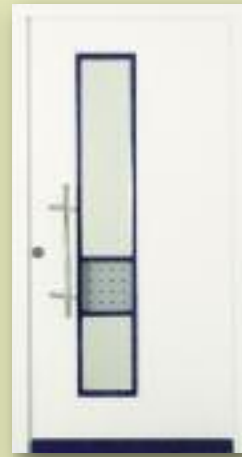
HT 626 + HZ 601,8



HT 632 + HZ 627



HT 633 + HZ 602,6



HT 633 + HZ 602,6



HT 634 + ST 100 + HZ 601,16



HT 636 + HZ 6276



HT 638 + HZ 6275



HT 640 + 2 ST 100 + HZ 603



HT 643 + HZ 601,10



HT 648 + HZ 6271,5



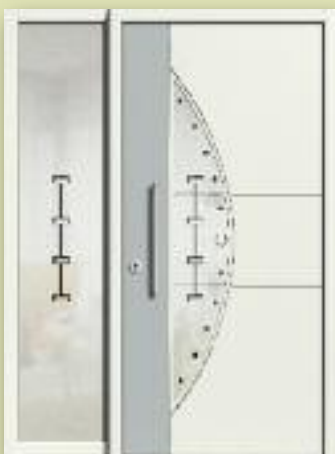
HT 656 + HZ 627



HT 682 + HZ 633



HT 686 + HZ 615



HT 687 + ST 100 + HZ 6014,5



HT 688 + ST 100 + HZ 601,15



HT 689 + HZ 601,16



HT 690 + HZ 638



HT 691 + HZ 638



HT 692 + HZ 601,6



HT 693 + ST 100 + HZ 6276



HT 694 + HZ 601,10



HT 695 + HZ 622



HT 696 + HZ 601,12



HT 697 + HZ 601,1



HT 707 + HZ 6275



HT 720 + HZ 611



HT 722 + HZ 601,4



HT 726 + HZ 610



HT 728 + HZ 601,10



HT 728 + HZ 601,5



HT 732 + HZ 601,8



HT 735 + HZ 610



HT 744 + HZ 6274,35



HT 745 + HZ 6276



HT 746 + HZ 601,16



HT 748 + 2 ST 100 + HZ 602,12



HT 753 + HZ 634



HT 770 + ST 770 + HZ 464



HT 775 + HZ 515



HT 781 + ST 793 + HZ 661



HT 781 + HZ 6034,35



HT 783 + HZ 634



HT 783 + ST 784 + HZ 634



HT 785 + HZ 476



HT 787 + HZ 606



HT 788 + HZ 606



HT 792 + HZ 6045



HT 807 + ST 807 + HZ 310



HT 814 + HZ 606



HT 819 + HZ 637



HT 820 + 2 ST 820 + HZ 606



HT 830 + HZ 605



HT 902 + HZ 310



HT 905 + ST 905 + HZ 515



HT 920 Rundbogenanlage + 2 ST 100 + HZ 606



HT 920 + ST 920 + HZ 315



HT 926 + HZ 515



HT 931 + 2 ST 931 + HZ 373



HT 931 + HZ 474



HT 937 + HZ 661



HT 938 + 2 ST 100 + HZ 661



HT 940 + HZ 661



HT 967 + HZ 316

Holz/Alu-Türen von Weißler: Eine Verbindung fürs Leben.

Innen wohnlich: Holz schenkt als Innenseite einer Haustür Wärme und Geborgenheit und lässt sich gestalterisch immer individuell an ein Ambiente anpassen. Holz hat aber auch ganz handfeste Vorteile: Es bietet Ihnen hervorragenden Wärme- und Schallschutz.

Außen wetterfest: Aluminium korrodiert nicht, ist unempfindlich gegen mechanische Belastung und damit der beste Schutz gegen Wind und Wetter. Das bedeutet für Sie eine problemlose Pflege und vor allem: nie mehr streichen! Die Aluminiumschale lässt sich genau auf Ihre Fassade abstimmen. Dafür sorgt eine große Auswahl an Design- und Farbvarianten. Gut zu wissen: Das witterungsbeständige Material sichert auch den Werterhalt Ihres Hauses.



HAL 411 + HZ 601,5



HAL 412 + HZ 602,4



HAL 413 + HZ 602,6



HAL 415 + HZ 601,6



HAL 416 + HZ 602,5



HAL 418 + HZ 602,4



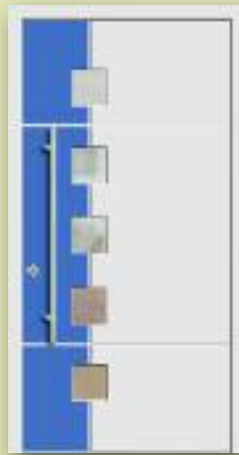
HAL 419 + HZ 602,5



HAL 425 + HZ 627,6



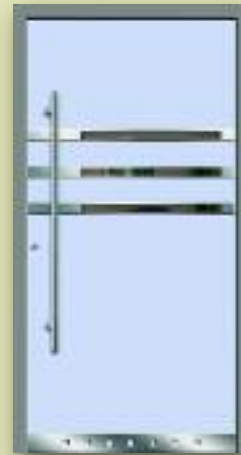
HAL 431 + 2 SAL 100 + HZ 602,4



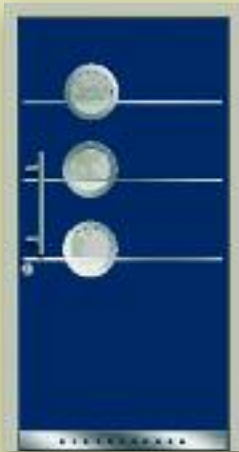
HAL 439 + HZ 602,10



HAL 440 + HZ 601,5



HAL 442 + HZ 602,12



HAL 445 + HZ 602,4



HAL 470 + HZ 606



HAL 471 + HZ 606



HAL 473 + HZ 602,5



HAL 475 + HZ 606



HAL 476 + HZ 606



HAL 478 + HZ 606



HAL 479 + HZ 606



HAL 480 + 2 SAL 100 + HZ 606



HAL 490 + HZ 602,12



HAL 492 + HZ 601,10



HAL 493 + HZ 602,4



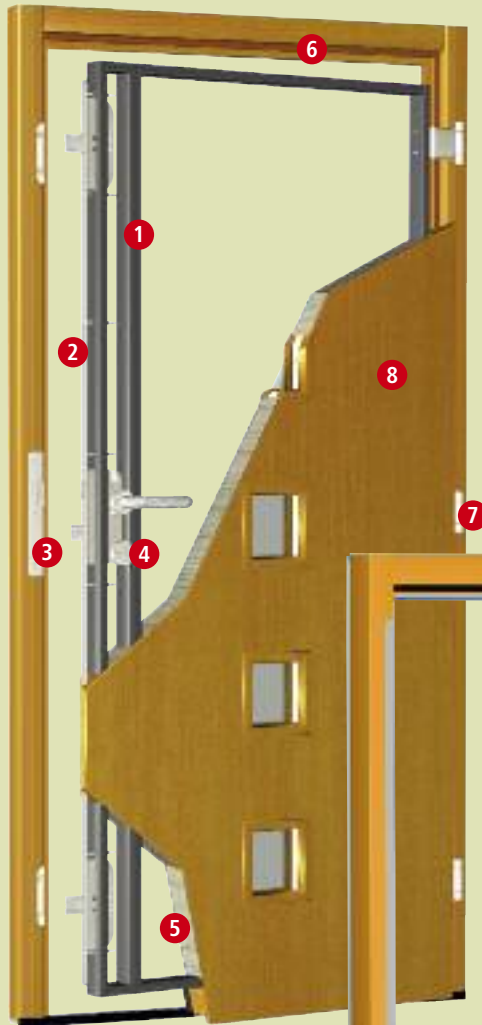
HAL 495 + HZ 602,6

Mit Sicherheit von Weißler: Die Haustür mit dem Stahlkern.

Weißler Holzhaustüren haben ein einzigartiges Innenleben: Jede einzelne Tür wird um einen stabilen Stahlkern herum aufgebaut. Damit verschaffen wir Ihnen gleich zwei Vorteile: Zum einen bekommen Sie eine verwindungssteife Haustüre. Zum anderen ist der integrierte Stahlkern das beste Schutzschild gegen Einbrecher. Denn das Haustürschloss und die Bänder sind fest mit dem Stahlkern verschraubt. So erreichen wir schon in der Grundausstattung hohe Sicherheitswerte (Beschlagsausführung nach WK 2 und 3 gegen Mehrpreis). Sinnvolles Zubehör kann die Sicherheit einer Weißler Holzhaustür sogar noch erhöhen. Auf Wunsch lässt sich die Tür mit einem 5-fachen Doppelriegelschloss, einem Sperrbügel, einem Automatikschloss – wahlweise mit A-Öffner – ausstatten. Dieses lässt sich mit Handsender oder Fingerscanner kombinieren. Das Highlight: Schließung und Öffnung der Tür erfolgt über ein vollautomatisches Motorschloss. Bitte sprechen Sie uns an, wir beraten Sie gerne.

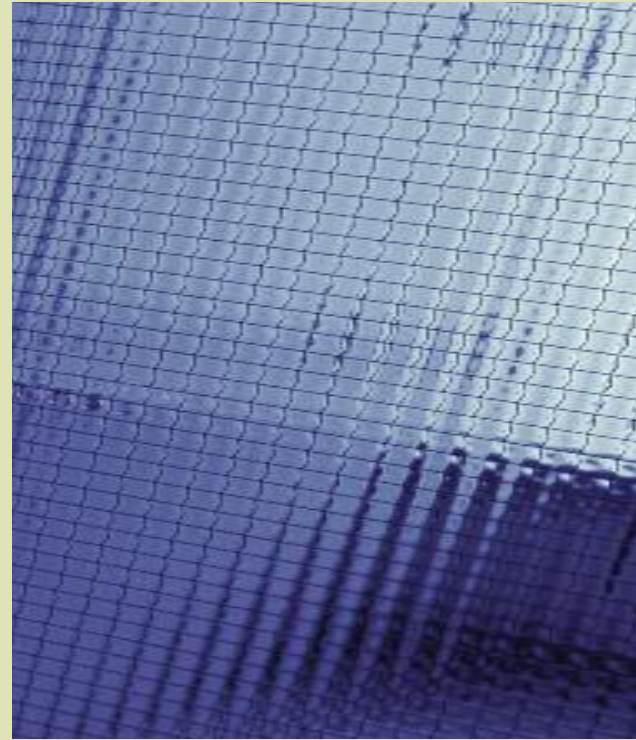
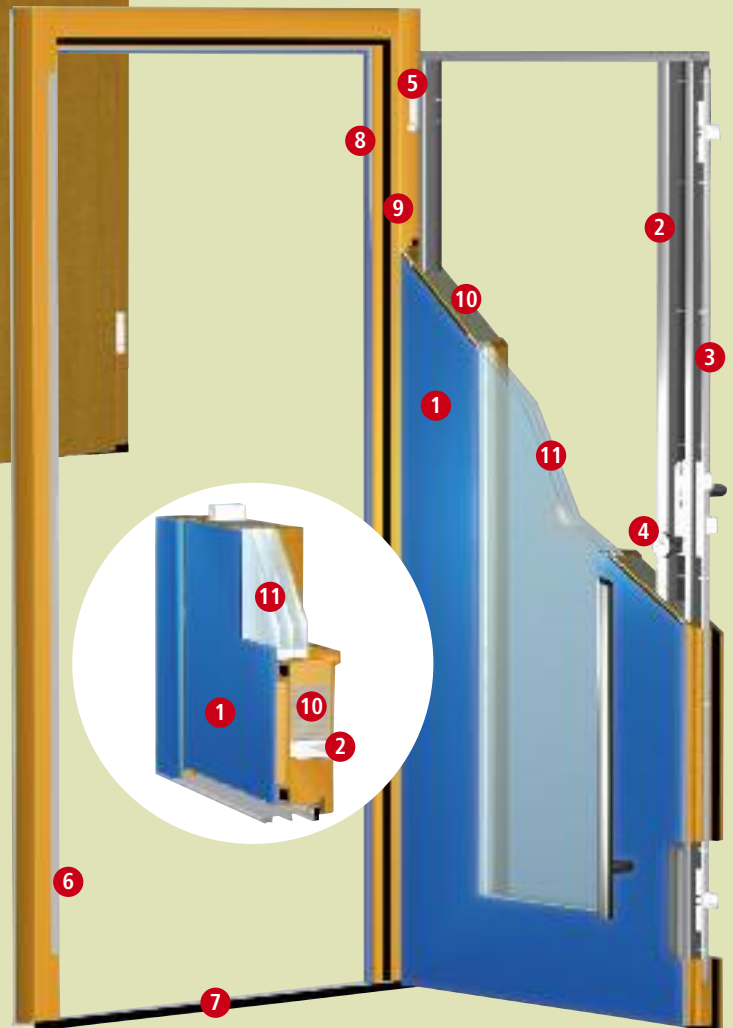
Die Weißler Holzhaustür

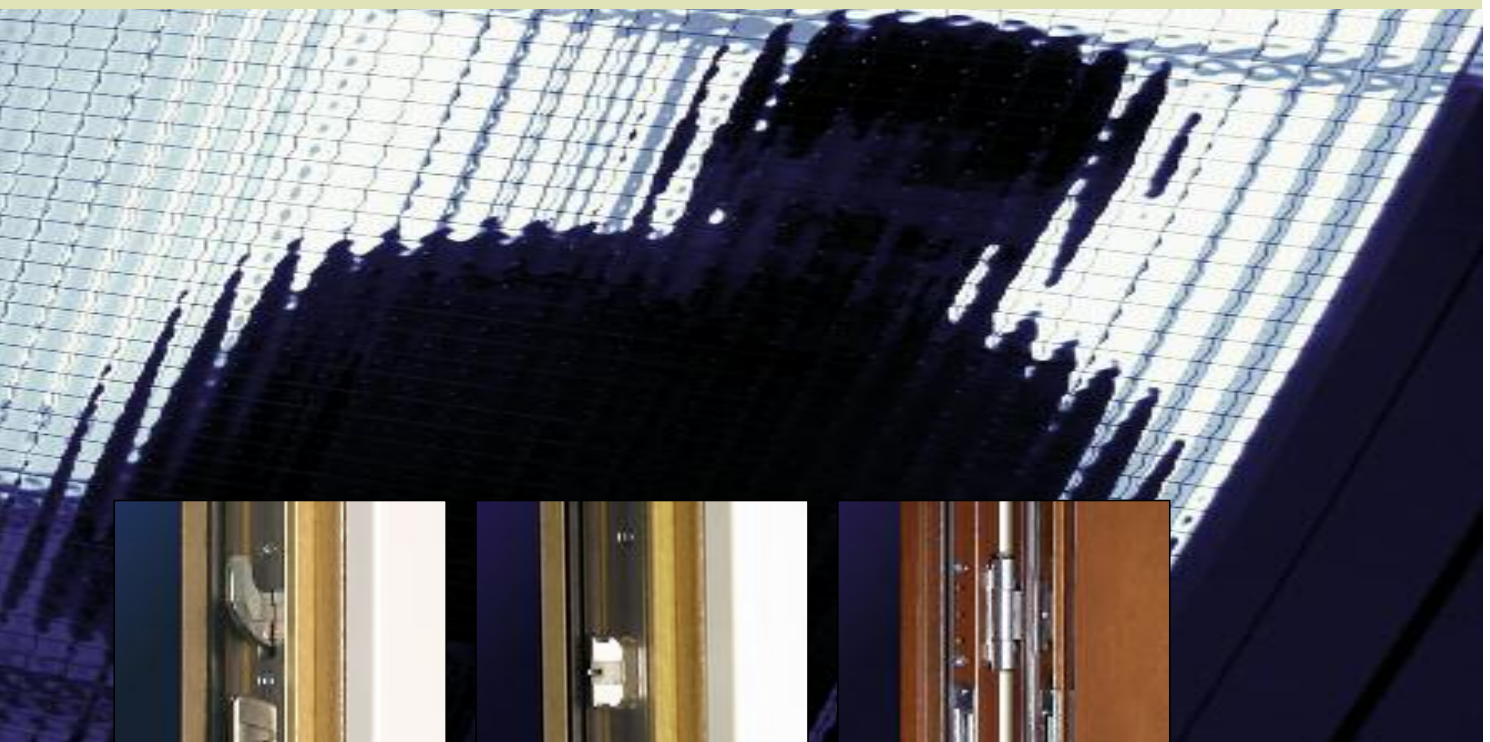
- 1 Umlaufender Stahlkern:** Verleiht der Tür Stabilität und Verwindungssteifigkeit.
- 2 3-fach Massivriegelschloss:** Das Schlossgestänge ist mit dem Stahlkern verschraubt.
- 3 Stabiles Winkelschließblech:** Bei der Einbruchprüfung hielt dieses Schließblech einem Druck von 600 kp stand.
- 4 Profilzylinder:** Eingebaut ist ein Markenzyylinder mit Not- und Gefahrenfunktion.
- 5 Dämmschicht:** Bei geschlossenem Türblatt wird ein hervorragender U_D -Wert von 1.3 erreicht. Gegen Mehrpreis ist ein Wert bis 0,7 möglich.
- 6 Doppeldichtung:** Erhöhte Einbruchsicherheit, erhöhter Schallschutz, verbesserte Wärmedämmung.
- 7 3-tlg. Bänder:** Die drei eingebauten 3-teiligen wartungsfreien Bänder sind zweidimensional verstellbar.
- 8 4-fach-Farbaufbau:** Farben nach unserer Farbkarte bzw. auf Wunsch.



Die Weißler Holz-Aluminium Haustür

- 1 Aluminium-Vorhangschale**
- 2 umlaufender Stahlkern**
- 3 3-fach Massivriegelschloss**
- 4 Profilzylinder**
- 5 3-tlg. Bänder**
- 6 durchgehende Schließleiste**
- 7 thermisch getrennte Renovierungsschwelle**
- 8 Doppelfalz**
- 9 Doppeldichtung**
- 10 Dämmschicht**
- 11 3-fach Isolierglas**





5-faches Doppelriegelschloss mit Komfortfalle

Massivriegel und Schwenkhaken vereint in einem Verriegelungssystem. Lieferung erfolgt mit durchgehender Schließleiste.



Automatenschloss mit Komfortfalle

Beim Zuziehen wird die Haustür automatisch mehrfach verriegelt. Nicht kompatibel mit elektrischem Türöffner (HZ710). Falls diese Funktion gewünscht wird, ist das Automatenschloss mit A-Öffner (HZ884) erforderlich.



Bandseitensicherungen

Starke Seiten. Die Bandseitensicherungen bieten Ihnen dreifachen Schutz gegen das Aushebeln der Tür.

BAKA Protect-Band 3D

Dreidimensional verstellbar. Baka Protect-Bänder lassen sich stufenlos verstellen, ohne dass die Tür extra ausgehängt werden muss.



Durchgehende Schließleiste

Mehr Sicherheit und enorme Stabilität für höchste Belastungen. In geschlossenem Zustand ist die Leiste – im Gegensatz zum herkömmlichen Winkelschließblech – nicht sichtbar.



Sperrbügelschloss

Die Weiterentwicklung der Türkette. Das Sperrbügelschloss lässt sich von innen über einen Drehknopf betätigen. Von außen ist es einfach über den Hauptzylinder zu öffnen.



Profilzylinder BKS „Janus“ mit Sicherungskarte

Patente Systemlösung. Der hochwertige Profilzylinder hat einen perfekten Aufbohrschutz. Mit Sicherungskarte nach DIN 18254 Klasse 3.

Die Qualität im Griff.

Edelstahl



HZ 601,4*



HZ 602,4*



HZ 6011,35*



HZ 6021,35*



HZ 6014,35*



HZ 6024,35*



HZ 6034,35



HZ 6271,5*



HZ 6273,5*



HZ 6274*



HZ 627



HZ 603



HZ 637



HZ 606



HZ 605



HZ 6315



HZ 622



HZ 631



HZ 620



HZ 634



HZ 610



HZ 6275



HZ 635



HZ 635,2



HZ 635,3



HZ 616



HZ 615



HZ 464



HZ 474



HZ 619

*Hinweis: Diese Griffe sind in unterschiedlichen Längen erhältlich. Ihr Fachhändler berät Sie gerne!

Messing und Bronze



HZ 300



HZ 230



HZ 301



HZ 310



HZ 220



HZ 311



HZ 314



HZ 315



HZ 515



HZ 661



HZ 316



HZ 317



HZ 670



HZ 665



HZ 671



HZ 680

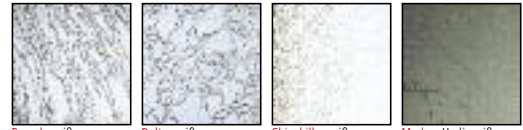


Satinato weiß

Silk weiß

Madras diamante weiß

Madras punto weiß



Barock weiß

Delta weiß

Chinchilla weiß

Madras Uadi weiß

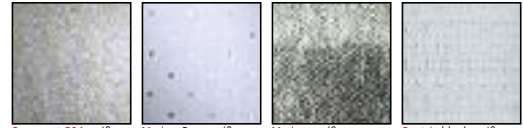


Altdeutsch K weiß

Gotik weiß

Silvit weiß

Kathedral weiß

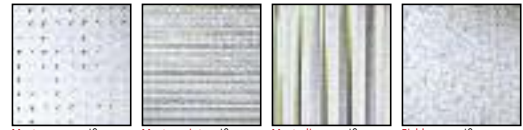


Ornament 504 weiß

Madras Pave weiß

Madera weiß

Quatrix blank weiß



Mastercarre weiß

Masterpoint weiß

Masterligne weiß

Eisblume weiß

Glaseinsätze: Weßler bietet Ihnen eine große Auswahl an Gläsern – ganz gleich, ob Sie klare Muster, verspielte Ornamentik oder Bleiverglasungen schätzen. Unsere einbruchshemmenden Spezialgläser garantieren Ihnen hohe Sicherheit. Sonderverglasungen nach Ihren Ideen sind jederzeit möglich.



OB 942 Eiche hel

OB 951 Indian

OB 952 Oregon

OB 953 Bergkiefer

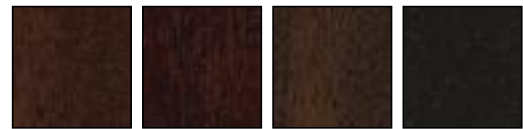


OB 950 Montana

OB 943 Golden Oak

OB 940 Mahagoni hell

OB 94 Mahagoni

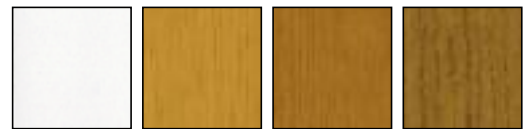


OB 98 Nußbaum

OB 91 Palisander

OB 97 Wenge

OB 95 Ebenholz



OB 96 Weiß

OB 900 Kiefer

OB 901 Eiche hell

OB 92 Eiche



OB 93 Eiche rustikal

OB 93 Eiche rustikal dk.

Haustür-Oberflächen können von den Holz-Farbmustern abweichen. Farbabweichungen im Katalog sind drucktechnisch bedingt.

Holzoberflächen und Pflege: Weßler hält ein hochwertiges Sortiment an Holzarten für Sie bereit. Damit der Wert Ihrer Tür möglichst lange erhalten bleibt, sollte die Oberfläche regelmäßig mit einem feuchten Lappen gereinigt werden. Wir empfehlen außerdem 2 x jährlich die Anwendung unserer Pflegemilch (HE990). Die Renovierungsintervalle sind abhängig von der Bewitterung. Bei matter oder beschädigter Oberfläche muss die Tür sofort nachbehandelt werden.



HT 686 + HZ 615

Alle Vorteile vereint.
Haustüren von Weßler.



 **Weßler**
HAUSTÜREN